

SMART TOUCH

65-75-86"



PIZARRA MONITOR



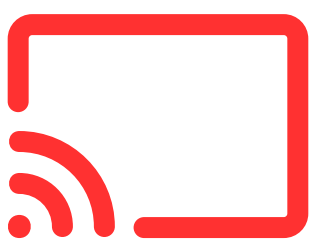
MULTI TOUCH



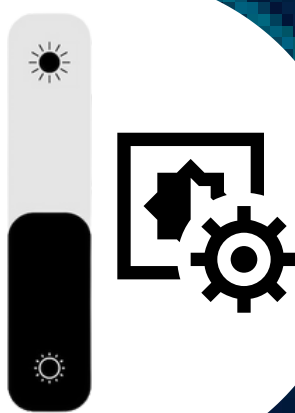
VIDRIO
TEMPLADO

4K ULTRA
HD

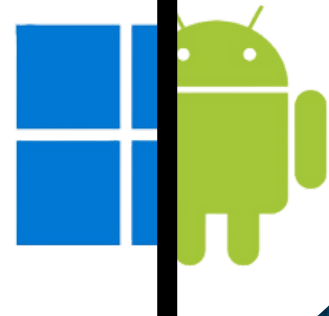
RESOLUCIÓN
4K



COMPARTIR
PANTALLA



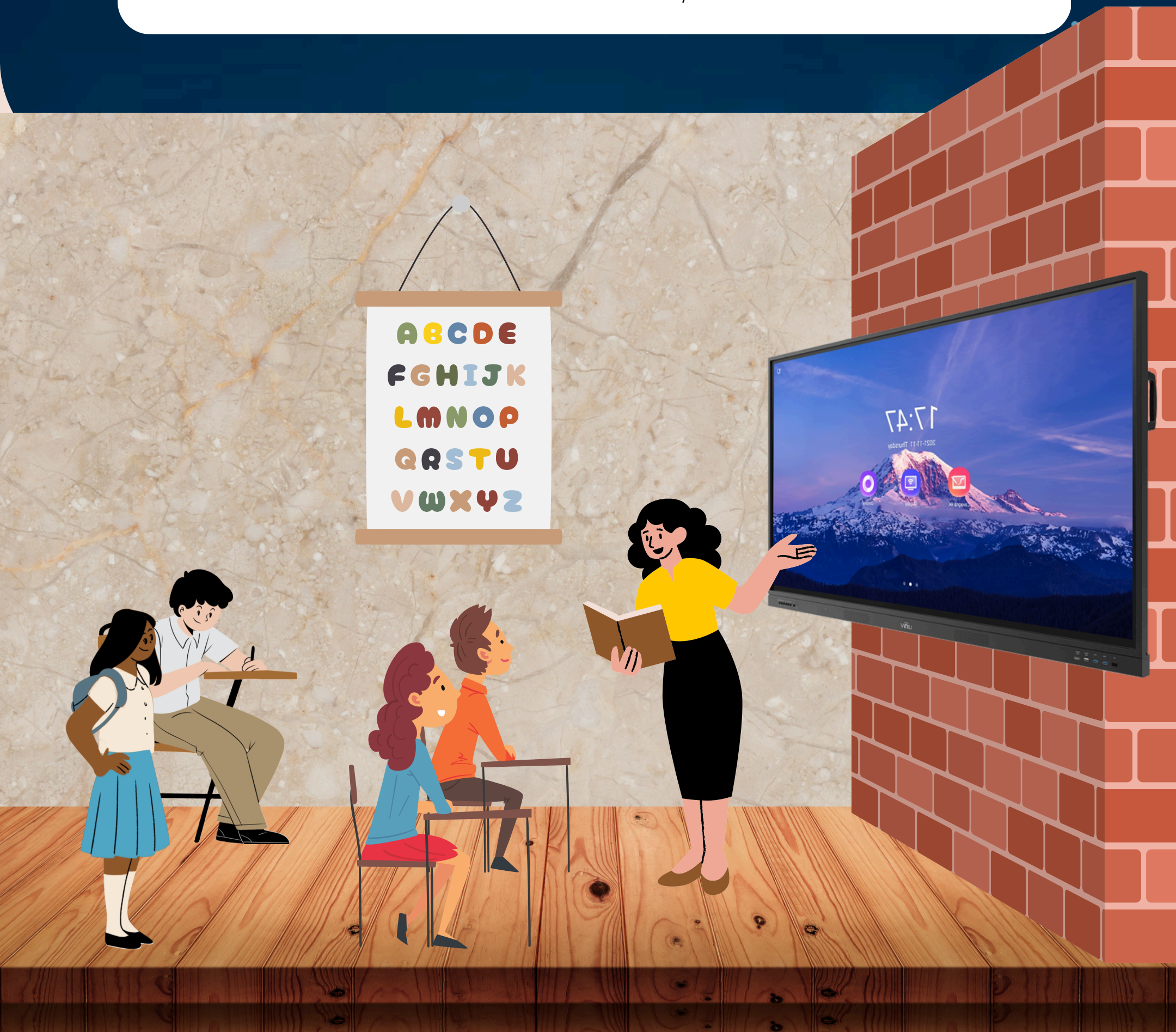
BRILLO
AUTOMATICO



SISTEMAS
OPERATIVOS

CARACTERÍSTICAS GENERALES

- Marco estrecho
- Enlace cero, paralaje bajo
- Vidrio templado antideslumbrante
- Admite ajuste de brillo por detección de luz
- Pantalla 4K UHD, compatible con pantalla UI 4K de todos los canales
- Frontal 2 USB3.0 puertos, admite cambio de canal
- Admite compartir pantalla de forma inalámbrica
- Tecnología táctil IR (rayos infrarrojos) de ± 1 mm
- Soporta 2.4G Wifi, 5G AP WiFi, modo de trabajo AP+STA
- Salida de altavoz frontal de 10W*2;



SMART TOUCH

3. ESPECIFICACIONES

GENERAL

Tamaño	65pulgada	75pulgada	86 pulgada
Tipo de panel	IPS		
Tiempo de respuesta	8ms		
Relación de aspecto	16:9		
Área de visualizaciónAlto* Vmm	1429.7X804.7	1648.7X926,9	1894x1065
Resolución	3840(H)×2160(V)		
Frecuencia refrescante	60Hz		
Color de pantalla	1,07 B (10 bits)		
NTSC	72%		
Relación de contraste	1200:1		
Ángulo de visión	178°(H/V)		
Tipo de vidrio templado	Superficie con tratamiento anti deslumbrante AG, dureza superficial Mohs 7H		
Unidad de luz trasera	DLED		
Brillo	350 cd/m ² ± 10% (valor central típico de 9 puntos)		
Toda la vida	≥50000 horas		

3. ESPECIFICACIONES

SISTEMA OPERATIVO

Versión del sistema	Android 11.0/Android 12.0/Windows 10/Windows11/DUAL
modelo de chip	A311D2 / Core I5 / Core I7
RAM	8G RAM admite ampliación
ROM	128G admite ampliación
UPC	A73*4+A53*4

SISTEMA TÁCTIL

Tipo de detección	Reconocimiento infrarrojo, certificación ISO2022
Herramienta táctil	Lápiz infrarrojo pasivo/ tacto humano
Exactitud	±1mm (90% área táctil)
Punto de contacto	Soporte predeterminado de Windows 20 puntos; Android admite por defecto 10 puntos de escritura, admite ampliación
Identificador mínimo	diámetro ≥2.5milímetros
Resolución de interpolación	32768(Ancho)×32768(Profundidad)
Tiempo de respuesta	≤9EM
Sistema	Windows10/Windows8/Windows7/Android/

3. ESPECIFICACIONES

AUDIO

Canal de sonido	2.0
Vocero	2×10W.

FUERZA

requerimientos de energía	CA 180-240V 50/60Hz (110-240 V opcional)
Potencia total (modo estándar sin OPS)	<ul style="list-style-type: none">• 65 pulgadas ≤ 250Wn• 75 pulgadas ≤ 350Wn• 86 pulgadas ≤ 450W
Energía en espera (excluyendo equipos externos)	≤ 0,5W

OPS-CFUERZA

OPS Tensión de alimentación	17-21VCC
potencia nominal	Máximo 133W.(19V-7A)
Tipo de interfaz de soporte	Interfaz estándar China OPS-C de 80 pines
Tamaño de caja compatible	L196*W180*H33~42mm (Altura recomendada 33mm) La caja OPS estándar europea no es compatible
Resolución OPS	Máximo soporte 3840*2160p @6Salida de 0Hz

3. ESPECIFICACIONES

PUERTO DE E/S

ENTRADA HDMI	3 (Frente *1)
USB3.0	3(Frente *2)
USB2.0	1
USB tipo C	1 (Frente * 1)
TOQUE 2.0	2 (Frente * 1)
(Mini) SALIDA DE LÍNEA	1
ÓPTICOAFUERA	1
RS232	1
ENTRADA RJ45	1
(Mini) micrófono EN	1

ACCESORIOS

Cable de alimentación	x1
Pluma de escritura	x1
montaje en pared	x1

3. ESPECIFICACIONES

ESPECIFICACIONES

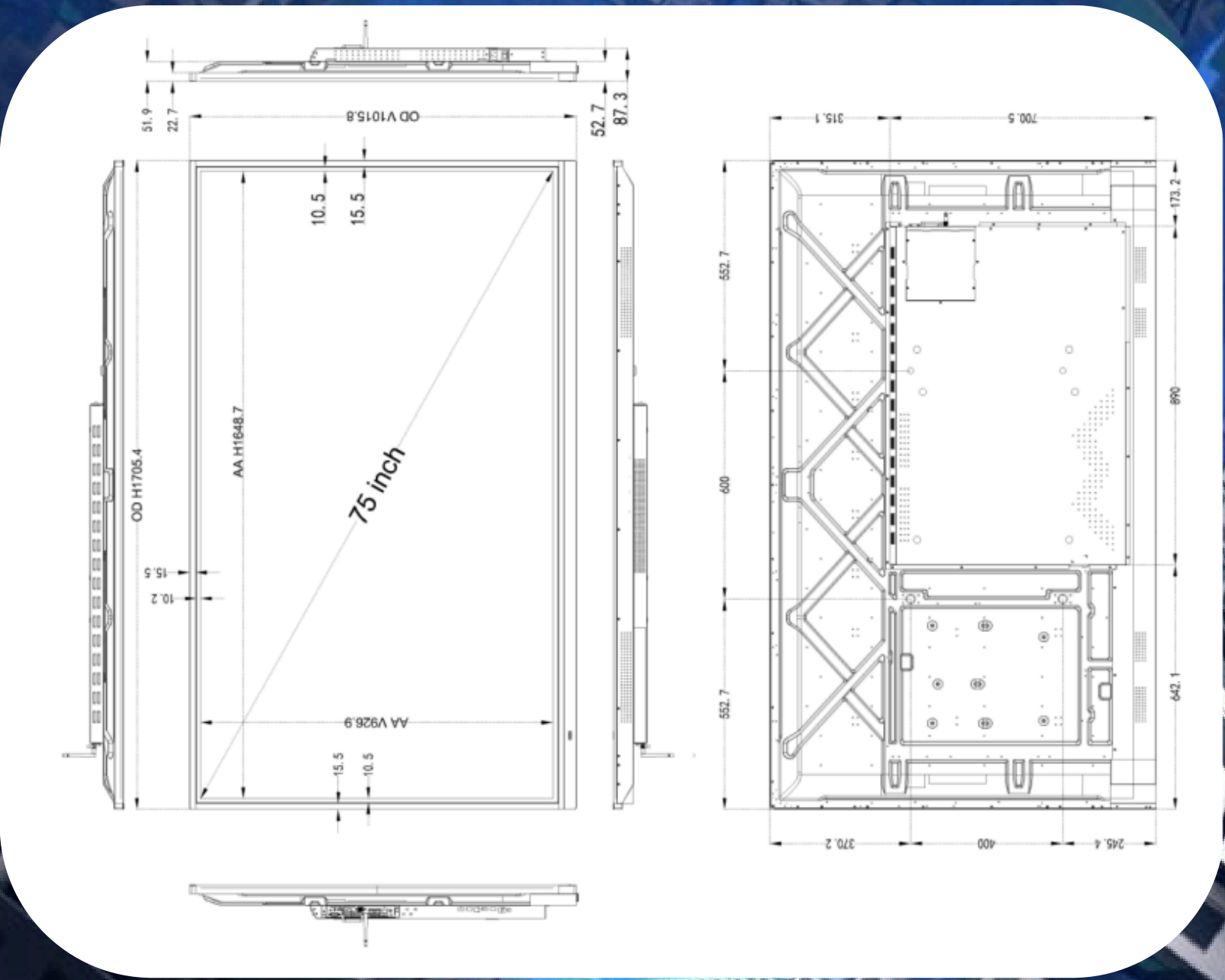
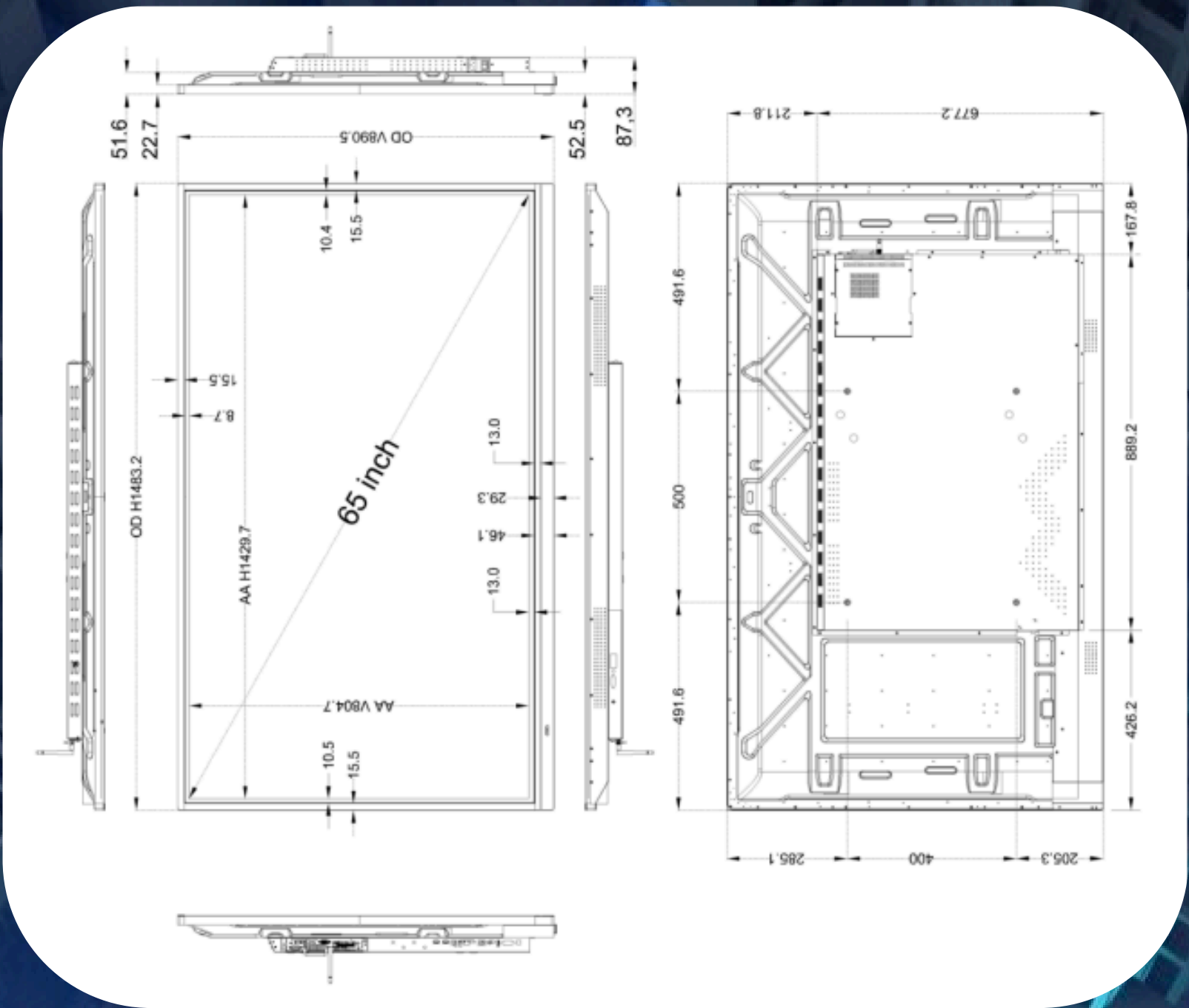
tamaño	65 pulgadas	75 pulgadas	86 pulgadas
Dimensión LxHxD(mm)	L1483.2X H890,5X W87.1	L1705.4xH1015.8xW87.3	L1951.6xH1154.4xW87.3
Dimensión (paquete) LxWxH(mm)	Largo 1620 x Alto 1040 x Ancho 210	Largo 1860 x Alto 1180 x Ancho 230	Largo 2110 x Alto 1310 x Ancho 230
Grosor de la máquina y del soporte de pared.	112,1 mm	115.3mm	119.3mm
Dimensiones de montaje en pared(mm)	L640 x alto500xT25	L725x alto530xT28	l860xH620xT32
VESA	500x400mm	600x400mm	800x400mm
Especificaciones de tornillos para colgar en la pared	M8x25mmx4 piezas		
Peso neto / kg)	33,8	47	59,5
Peso bruto (kg)	43,9	60,6	76.1

WIFI MODULO

canal wifi	2,4G
Módulo de proyección inalámbrico	2,4G/5G

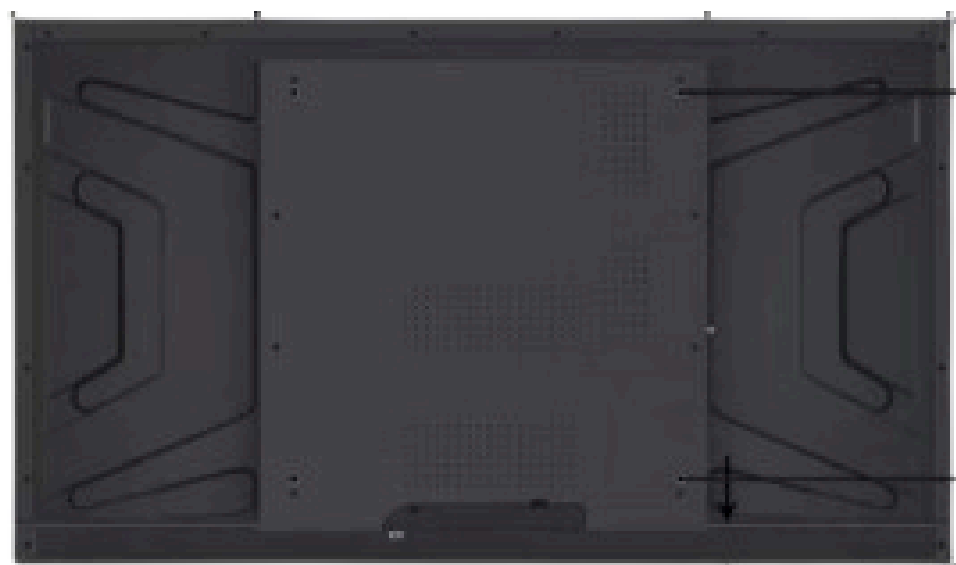
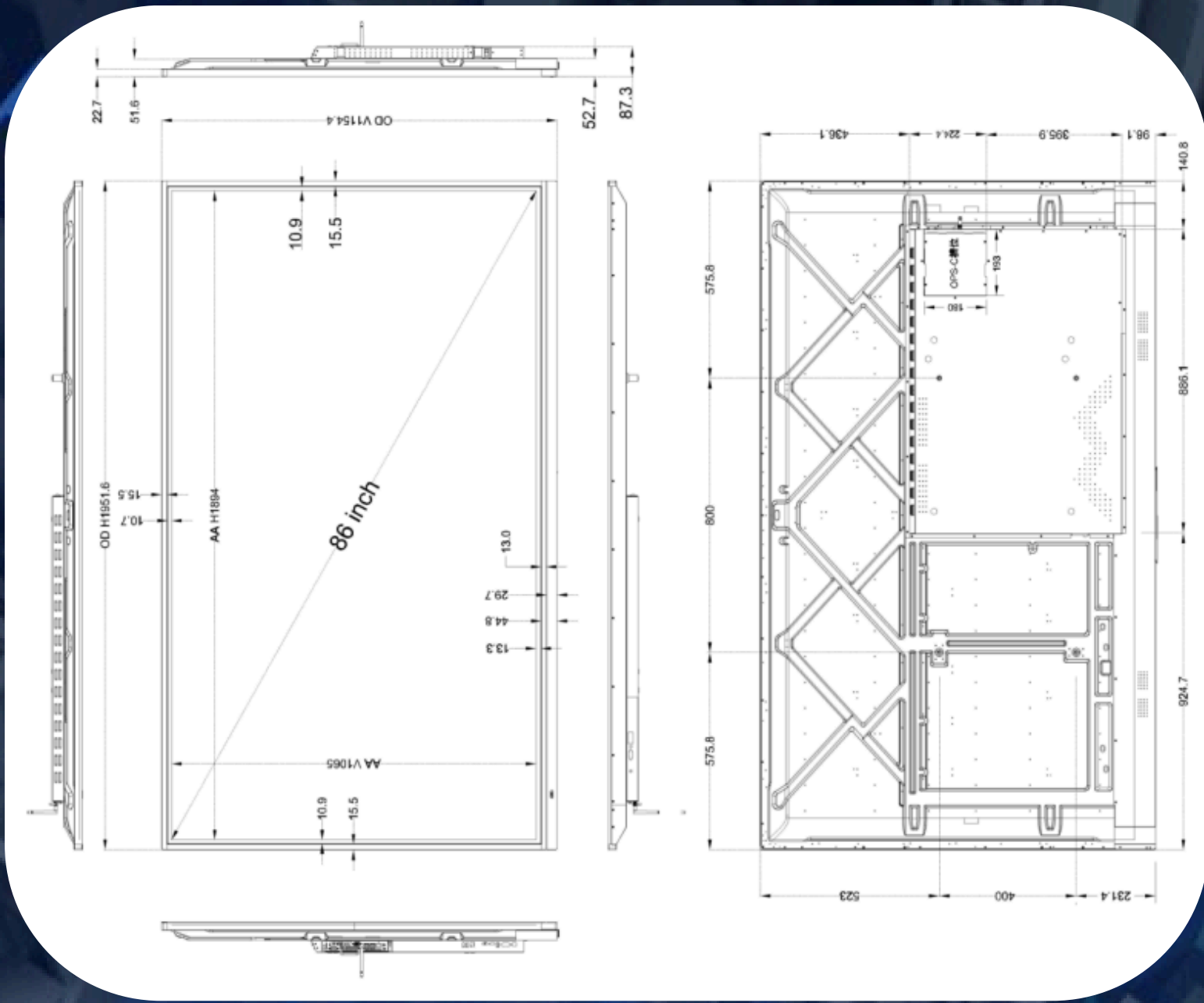
4. DISEÑO

65"



75"

86"



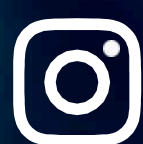
5. IMPLEMENTACIÓN



SMART TOUCH



SMART TOUCH



@smartouch_latam



<http://smartouchlatam.com>